

Pressemitteilung

Fa. FLUX-Hifi GmbH & Co KG hat den Schallplattenstaubsauger FLUX-Turbo weiterentwickelt. Der neue FLUX-Turbo 2.0 ist jetzt mit verdoppelter Saugleitung verfügbar. Ein neuer Hochleistungsmotor mit 26.000 Umdrehungen pro Minute und eine verbesserte Sauggeometrie sind die Hauptänderungen. Der 3D Aufkleber ist nun in grün mit dem TURBO 2.0 Schriftzug.

Der FLUX-Turbo 2.0 garantiert eine effektive, aber schonende Reinigung der Schallplatte. Das einzigartige und komplett neu entwickelte System befreit ihre Schallplatte innerhalb weniger Sekunden von Staub und Schmutz.

Der FLUX-Turbo 2.0 kombiniert die Vorteile einer Karbonbürste mit einer effektiven Absaugung. Das schafft einen besonderen Hörgenuss, denn Verschmutzungen, die sich auf der Schallplatte befinden, erzeugen unschöne Geräusche, etwa Knistern oder Knacken. Dank des FLUX-Turbo 2.0 kann das Tonabnehmersystem ideal arbeiten und somit den besten Klang garantieren.

Die beste Anwendung des FLUX-Turbo 2.0 ist wie folgt:

Neue unbespielte Schallplatte

Vor dem ersten Abspielen verwenden Sie den FLUX-Turbo 2.0 mit mindestens 2 Umdrehungen, so dass die Staubkörner, die auf der Platte und in den Rillen liegen, abgesaugt werden. Der Vorteil des FLUX-Turbo 2.0s gegenüber von handelsüblichen Schallplattenbürsten besteht darin, dass dieser die Staubpartikel zuverlässig aus der Rille absaugt.

Mit einer Bürste drücken Sie die Staubkörner in die Rille, die dann dort verhaken und nur noch mit einer Plattenwaschmaschine entfernt werden können.

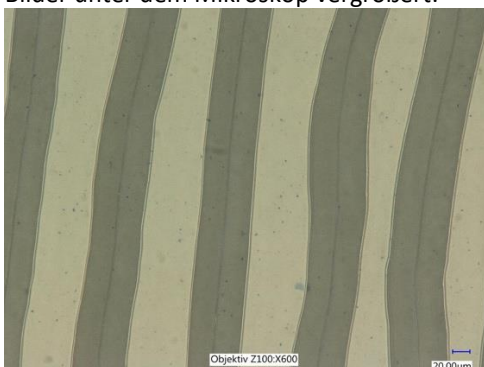
Schon benutzte / gebrauchte Schallplatte

Diese soll zuerst mit einer Plattenwaschmaschine nass gewaschen werden. Da Sie wahrscheinlich nicht nur eine Schallplatte waschen, sondern gleich mehrere, kommen dann die sauberen und getrockneten Platten in eine schonende Hülle, z.B. FLUX-Sleeves, und dann in das Cover.

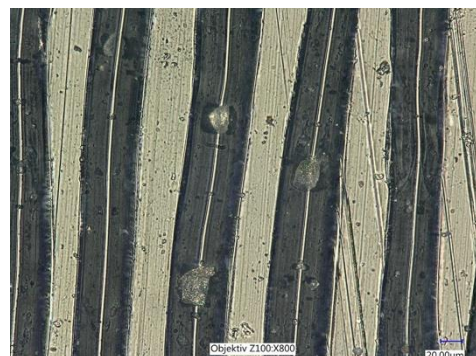
Bevor Sie nun die Platte abspielen, verwenden Sie den FLUX-Turbo 2.0. mit mindestens 2 Umdrehungen, so dass die Staubkörner aus den Rillen abgesaugt werden. Mit einer Bürste drücken Sie die Staubkörner in die Rille, die dann dort verhaken und nur noch mit einer Plattenwaschmaschine entfernt werden können.

Durch den FLUX-Turbo 2.0 vergrößern Sie den Rhythmus der Nutzung ihrer Schallplattenwaschmaschine, das spart Zeit.

Bilder unter dem Mikroskop vergrößert:

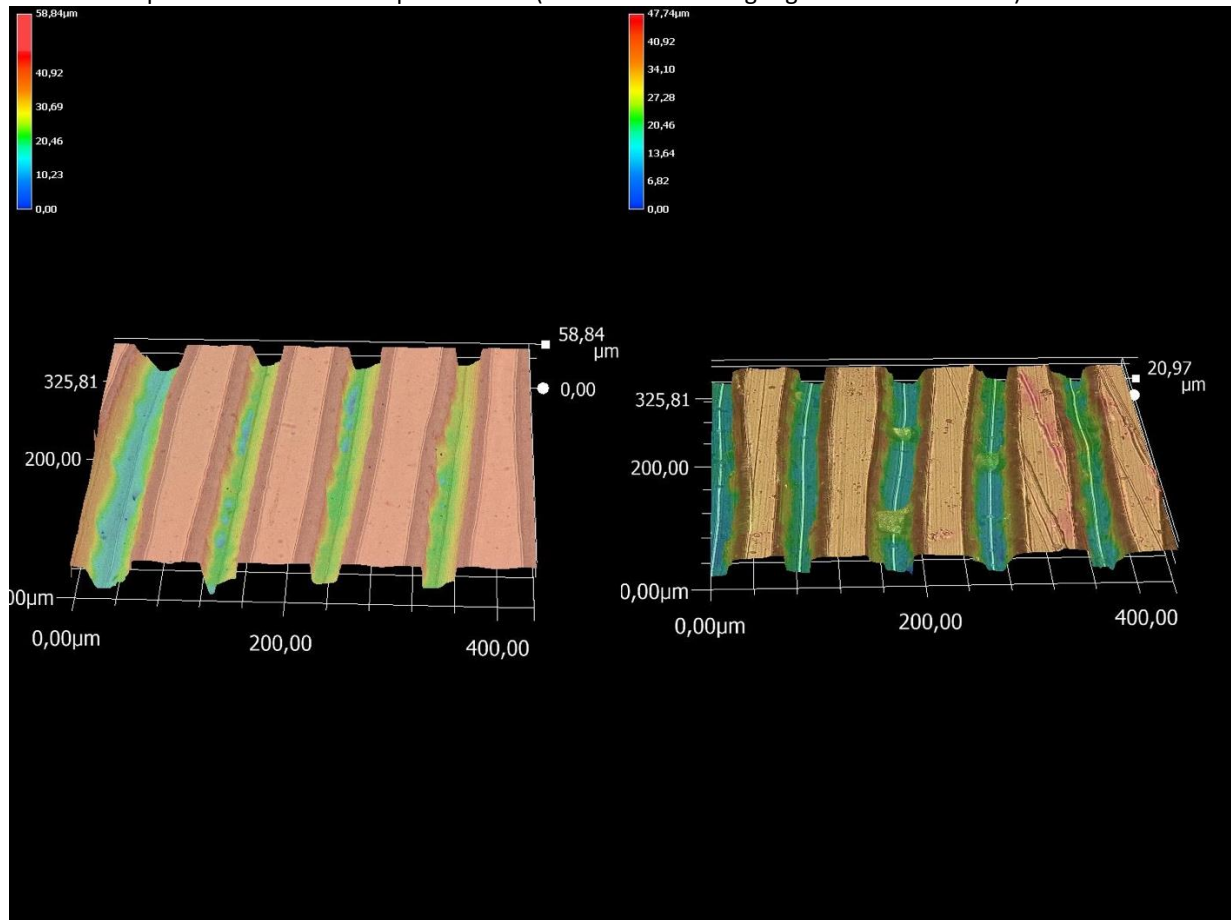


Platte nach dem Reinigen mit FLUX-Turbo 2.0



Platte vor dem Reinigen mit FLUX-Turbo 2.0

3D Mikroskop-Aufnahme von Schallplattenrillen (nach und vor Reinigung mit FLUX-Turbo 2.0)



Platte nach dem Reinigen mit FLUX-Turbo 2.0

Platte vor dem Reinigen mit FLUX-Turbo 2.0

Die Firma FLUX-Hifi GmbH & Co. KG ist im Mai 2020 nach Schwetzingen bei Heidelberg umgezogen:

neue Adresse:

FLUX-Hifi GmbH & Co. KG

Robert-Bosch-Str. 3-5

68723 Schwetzingen

Tel. 06202 9508 904

Email: info@flux-hifi.de

Neue homepage:

www.flux-hifi.de